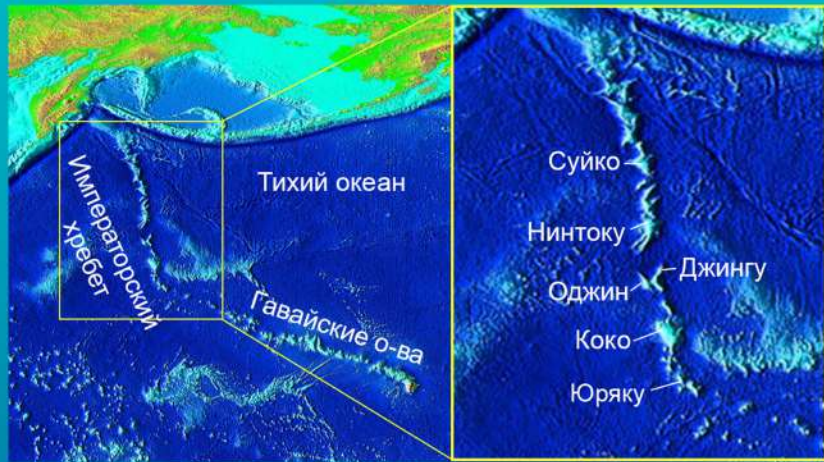


Как наверху, так и внизу: Крабы и крабоиды Императорского хребта

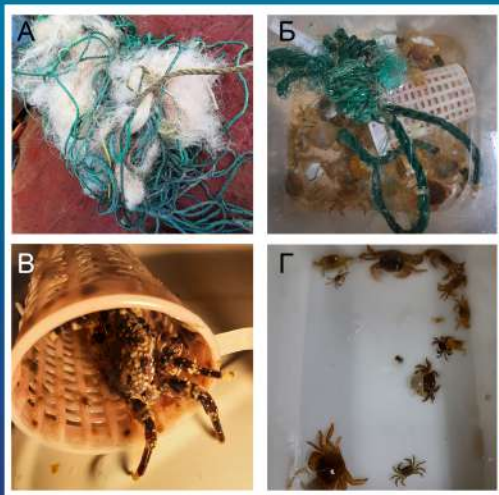
Императорский хребет - цепочка подводных гор, продолжающая Гавайский хребет. Состоит из потухших вулканов (гайотов), образованных Гавайской горячей точкой. Представляет собой значительный интерес для изучения биоразнообразия глубоководных сообществ.

Крабы (*Brachyura*) и крабоиды (*Anomura*: *Lithodidae*) играют важную роль в уязвимых морских экосистемах Императорского хребта, как крупные подвижные хищники и падальщики.

Отдельный случай представляют собой крабы, обитающие среди обрастателей на дрейфующих субстратах. Их видовой состав не отражает фауну Императорского хребта, но его изучение проливает свет на вопросы расселения морских организмов, в том числе инвазивных видов.



Карта района работ экспедиции НИС «Академик М. А. Лаврентьев» в июле-сентябре 2021 года, в которой были собраны рассматриваемые образцы декапод, как глубоководных, так и проживающих на поверхности океана.



А - Рыболовная сеть, дрейфующая на поверхности океана, была найдена южнее гайота Юрьяку (30.05 N 169.99 E).
 Б - среди пластикового мусора и обрывков синтетических веревок сформировалось небольшое сообщество, состоящее из декапод, сидячих беспозвоночных (*Actiniaria*, *Lepadomorpha*, *Hydrozoa*) и рыб (*Abudefduf* sp.).
 В - краб *Plagusia squamosa* (сем. *Plagusiidae*) в пластиковом убежище, извлеченный из плавучей сети.
 Г - многочисленные крабы *Planes minutus* (сем. *Grapsidae*) разных возрастов и размеров, извлеченные из плавучей сети.

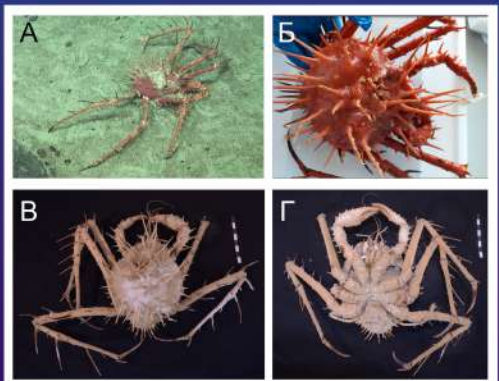
Естественным средством распространения этих видов крабов являются морские черепахи, однако загрязнение мирового океана пластиком позволяет им расселяться шире и вторгаться в новые регионы.



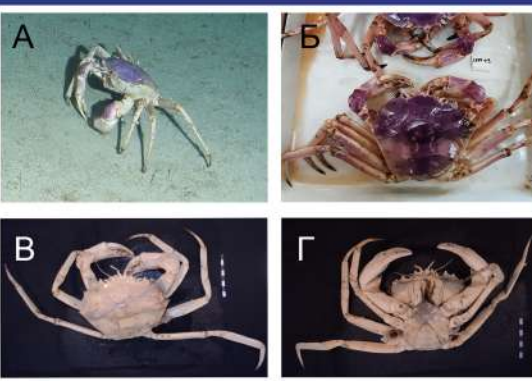
Planes minutus, дорсальный и вентральный вид



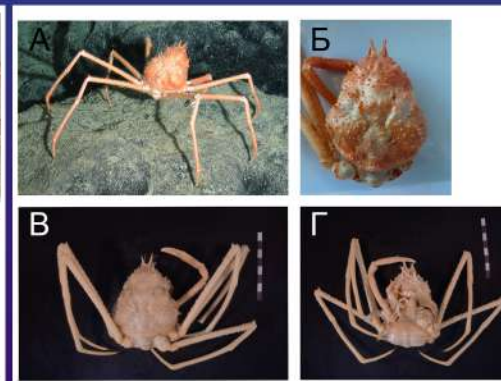
Plagusia squamosa, дорсальный и вентральный вид. Масштаб 5 см.



Neolithodes bronwynae (сем. *Lithodidae*) - крупный крабоид. До 2021 года встречался только в Новой Зеландии и Новой Каледонии (ЮЗ Тихого океана).
 А - в естественной среде обитания (гайот Юрьяку, глубина 1244 м), фотография *Comanche 18*. Б - прижизненная окраска. В - фиксированная особь, дорсальный вид. Г - фиксированная особь, вентральный вид.
 Масштаб 8 см.



Chaceon imperialis (сем. *Geryonidae*) - вид крабов, массово встречающихся на Императорском хребте, преимущественно на песчаном субстрате.
 А - в естественной среде обитания (гайот Кокко, глубина 752 м), фотография *Comanche 18*. Б - прижизненная окраска. В - фиксированная особь, дорсальный вид. Г - фиксированная особь, вентральный вид.
 Масштаб 8 см.



Macroregonia macrochira (сем. *Oregoniidae*) - вид крабов, распространенных на Императорском хребте, преимущественно встречающихся на базальтовых выступах.
 А - в естественной среде обитания (гайот Оджин, глубина 1886 м), фотография *Comanche 18*. Б - прижизненная окраска. В - фиксированная особь, дорсальный вид. Г - фиксированная особь, вентральный вид.
 Масштаб 8 см.